



RAPPORT D'IMPACT
07/2025

POUR LA PÉRIODE DE MAI 2024 À JUILLET 2025

HIKE TALENT

SOMMAIRE

QUI SOMMES-NOUS ?

What, How, Why	5
Talent explorer sustainable recruter	6
Ils parlent de nous	7

ENTREPRISE À MISSION

Les grandes étapes de Hike Talent	8
--	---

VISION ET MISSION

Notre vision	9
Notre ambition	9
Notre raison d'être	10
Nos objectifs statutaires	10

COMITÉ DE MISSION

La composition de notre comité de mission	11
Objectifs fixés pour la période 2022/2027	13

RÉSULTATS

14

“ **Nous sommes ravis de vous présenter notre rapport d'impact 2024/2025.** ”

QUI SOMMES-NOUS ?

WHAT

Hike Talent accompagne ses clients grandes entreprises, ETI, PME, start-up pour le **recrutement de leurs dirigeants, managers et experts.**

Nous **valorisons** les compétences techniques mais aussi les personnalités, la sensibilité, les engagements ainsi que les expériences extra professionnelles.

En 2025, nous avons lancé Hike RH, notre pôle dédié à la **formation et au conseil** en Ressources Humaines, pour proposer un accompagnement global aux entreprises confrontées à des enjeux RH complexes.

Notre ambition : **soutenir** les organisations dans leur croissance durable, en combinant identification des talents et transformation RH.

Nos deux pôles complémentaires :

- Hike Talent – Recrutement & Executive Search
- Hike RH – Formation et Conseil RH stratégique et opérationnel

HOW

Nous avons plus de **20 ans d'expérience** en recrutement et notre méthodologie permet **d'identifier** et de **sélectionner** les talents en fonction du profil recherché :

/ Rencontre, analyse du **besoin** et conseils sur la méthodologie et le profil

/ **Sourcing** exhaustif des candidats : approche directe, chasse de tête...

/ 1^{er} entretien d'évaluation des compétences techniques (**hard skills**)

/ 2^e phase d'évaluation des compétences comportementales (**soft skills**)

/ Présentation de la **short list** et organisation des entretiens

/ Débriefing client et candidats et accompagnement dans la prise de décision

/ Pré onboarding : suivi du candidat sélectionné lors de son préavis, proposition de **Moooc** pré-intégration sur les enjeux RSE de la fonction ©

/ On Boarding : échanges réguliers cabinet/client/candidat

WHY

Hike talent est une société à mission, membre du collectif **1% for The Planet.**

Parmi nos engagements :

/ Favoriser l'usage du digital pour notre activité courante, évaluer et compenser notre empreinte carbone.

/ Proposer des dons de jours et effectuer des recrutements **Pro Bono** pour des associations sélectionnées par notre comité de mission.

/ Reverser 1% de notre CA chaque année à des associations de préservation de l'environnement sous forme de dons.

/ Participer à des actions en lien avec des fondations en faveur de **l'égalité des chances** (dons, mécénat, événements...).

Nous avons également un process sécurisant et un engagement fort de réussite se traduisant par la facturation d'une partie de nos honoraires uniquement à la fin de la période d'essai ainsi qu'une garantie de 1 an du/de la candidat(e) recruté(e). Toutes nos missions font l'objet d'un **audit qualité** avec l'envoi d'un questionnaire de satisfaction client et candidats.

TALENT EXPLORER,
SUSTAINABLE RECRUITER



“

Pour chaque recrutement nous présentons à nos clients des **talents** qui répondent au cahier des charges technique du poste, mais aussi des **personnalités** capables d'apporter leurs idées pour permettre aux entreprises de relever les enjeux de la transition et donc au final de **rester compétitives**.

C'est cela le **Recrutement à Impact**.

Emmanuel Louzier
CEO Hike Talent



ILS PARLENT DE NOUS



“ Emmanuel Louzier est le créateur de Hike Talent. Il est lauréat 2022 de Réseau Entreprendre Atlantique. La proposition de valeur spécifique de Hike Talent repose sur une méthodologie et des engagements forts. ”



“ Un dirigeant qui n'intègre pas une démarche RSE dans son modèle d'affaires vit dans une bulle ”

LES GRANDES ÉTAPES DE HIKE TALENT

en tant qu'Entreprise à mission

14 OCTOBRE

2021

CRÉATION DE HIKE TALENT EN
TANT QUE SOCIÉTÉ À MISSION

12 AVRIL

2023

DEUXIÈME RÉUNION DU
COMITÉ DE MISSION

09 JUILLET

2025

QUATRIÈME COMITÉ DE
MISSION

LEXIQUE IMPORTANT

Comité de mission

Le comité de mission vérifie que la prise de décision prend bien en compte les critères sociaux et environnementaux tels que définis dans les statuts d'Entreprise à Mission

Article 15 – Le comité de mission

La société faisant état de sa qualité d'entreprise à mission, instituée par les dispositions de l'article L.210-10 du Code de commerce, elle est dotée d'un comité de mission, chargé de contrôler l'exécution de la mission de la société, telle que prévue par l'article 2 des présents statuts.

Les membres du comité de mission sont désignés par le président, sur proposition de l'associé unique ou de la collectivité des associés, pour un mandat d'une durée d'un an, renouvelable.

Les membres du comité de mission peuvent être salariés, associés ou tiers à la société.

Le comité de mission se réunira au moins deux fois par an.

20 OCTOBRE

2022

PREMIÈRE RÉUNION DU
COMITÉ DE MISSION

22 JUIN

2023

REMISE DE L'AVIS FAVORABLE
DE L'OTI

JANVIER À AVRIL

2023

TRAVAUX
DE L'OTI

23 MAI

2024

TROISIÈME COMITÉ DE
MISSION

OTI

Les Organismes Tiers Indépendants sont des entreprises accréditées par le comité français d'accréditation (COFRAC) ou par tout autre organisme d'accréditation signataire de l'accord de reconnaissance multilatéral établi par la coordination européenne des organismes d'accréditation, sur la base de sa compétence, de son indépendance et de son impartialité pour la réalisation de mission de vérification des objectifs sociaux et environnementaux des sociétés à mission en application de l'article L.210-10 du Code de commerce.

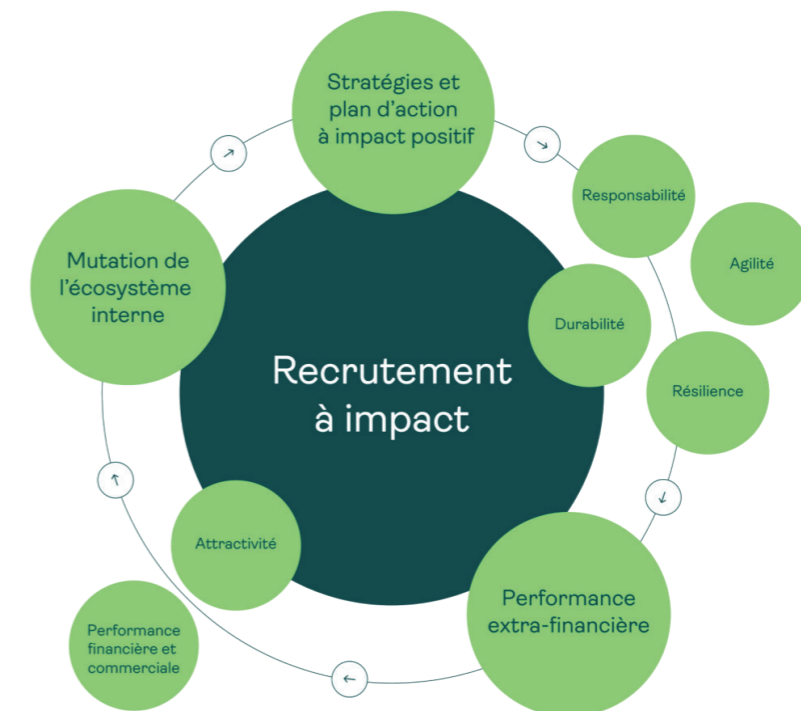
VISION ET MISSION DE HIKE TALENT

NOTRE VISION

Force est de reconnaître que les performances des entreprises s'indexent chaque année davantage sur des critères extra-financiers : empreinte carbone, stratégie climat, écodesign des produits, circularité, impact social... Les citoyens, les collaborateurs, les partenaires, les clients réclament plus de responsabilités et plus de sens.

NOTRE AMBITION

Nous voulons agir concrètement pour l'avenir des entreprises par le recrutement à impact en profitant de chaque recrutement pour intégrer des profils diversifiés capables d'apporter leurs compétences techniques (hard skills) mais aussi comportementales (soft skills).



NOTRE RAISON D'ÊTRE

Face aux enjeux environnementaux et sociétaux, nous sommes convaincus que l'entreprise a un rôle essentiel à jouer.

Notre contribution en tant que cabinet de conseil en Ressources Humaines, par la formation et le recrutement à impact de Talents dans tous les métiers est d'accompagner la transition positive des entreprises vers l'économie de demain pour conjuguer la performance et le bien commun.

La société entend également générer un impact social, sociétal et environnemental positif et significatif dans l'exercice de ses activités grâce à une approche Responsable, Humaine et Engagée.

NOS OBJECTIFS STATUTAIRES

En particulier, les objectifs que la société se donne pour mission de poursuivre dans le cadre de son activité, au sens du 2° de l'article L.210-10 du Code de commerce, sont les suivants :

- Sensibiliser l'ensemble de nos parties prenantes aux enjeux Environnementaux, Sociaux et de Gouvernance (ESP) afin de relier la performance financière d'une entreprise à son impact environnemental et social,
- Promouvoir le modèle à impact de l'économie de demain en particulier auprès du monde de l'éducation. Promouvoir l'égalité des chances notamment dans l'accès aux études supérieures,
- Développer une culture d'entreprise et une organisation basée sur l'envie d'être acteur du changement au service du bien commun au regard notamment des Objectifs de Développement Durable de Nations Unies en particulier les ODD n°8 (travail décent et croissance économique) et 13 (mesures relatives à la lutte contre les changements climatiques). A ce titre, mesurer l'impact environnemental de notre activité et adopter un processus ayant pour objectif une contribution significative à la neutralité carbone planétaire.

Dans le cadre de cette démarche, le Président de la Société s'engage à prendre en considération les conséquences sociales, sociétales et environnementales de ses décisions sur l'ensemble des parties prenantes de la Société et les conséquences de ses décisions sur l'environnement.

LA COMPOSITION DE NOTRE COMITÉ DE MISSION

Le comité de mission est constitué de Emmanuel Louzier, Dirigeant accompagné de Patricia Rousseau ainsi que 4 membres externes : Benoit Thierry, Vincent Tharreau, Walter Bouvais et Anne-Claire Perin. Anne-Claire est la présidente du comité de mission.



PATRICIA ROUSSEAU

Patricia Rousseau est consultante RH chez Hike Talent, où elle accompagne les entreprises dans le développement de leur capital humain. Sa mission : aider les dirigeants et les équipes RH à relever les défis humains et organisationnels au cœur des enjeux actuels de performance et de bien-être au travail. Elle conçoit et anime des formations sur mesure, assure le coaching de managers, et propose un accompagnement RH individuel et collectif.



BENOIT THIERRY

Benoît est depuis 2001 Associé chez Thierry Immobilier (180 collaborateurs et 3 associés), Syndic de copropriété, gestion locative, location, transaction. Il est plus particulièrement chargé du management des services supports (Finance, Informatique, RH, Marketing, RSE, Innovation), des agences et du développement par croissance externe. L'entreprise structure sa démarche RSE autour du concept de performance globale et dans le cadre notamment des audits réalisés par l'association Planet'RSE. La société est également adhérente à l'association Dirigeants Responsables de l'Ouest Nantes Atlantique depuis 2017 et travaille collectivement à des chantiers pour atteindre un objectif de réduction de 50% de ses émissions en 2030 avec en parallèle la mise en place de mécanisme de compensation.

Pourquoi avoir accepté la participation à notre comité de mission ?

"Accepter cette mission, c'est expérimenter ce nouveau rôle pour contribuer à rendre Hike Talent encore plus aligné sur ses objectifs et contribuer à donner envie à d'autres entreprises de devenir entreprises à mission. Continuer à m'enrichir grâce à nos échanges était aussi une motivation pour rejoindre ce comité".



VINCENT THARREAU

Vincent Tharreau est le fondateur de Kiplin dont la mission est d'aider les DRH à déployer leurs programmes RSE auprès des collaborateurs : prévention santé, enjeux environnementaux, enjeux sociétaux. Kiplin est une entreprise labellisée ESUS (Entreprise Sociale d'Utilité Solidaire) depuis 2020 et fait partie des 40 meilleures start up à impact (Mouvement Impact France).

Pourquoi avoir accepté la participation à notre comité de mission ?

"J'ai accepté de rejoindre le comité de mission de Hike Talent qui nous accompagne sur nos problématiques de recrutement et dont je connais les engagements. Les enjeux RH et RSE me passionnent et je souhaite pouvoir confronter nos réflexions avec le reste du comité."



WALTER BOUVAIS

Depuis 2018 co-fondateur d'Open Lande – Entreprises et territoires, entreprise qui œuvre à la transformation écologique des organisations et territoires. Précédemment entrepreneur de presse, fondateur et directeur jusqu'en 2016 du magazine Terra éco.

Pour Walter la RSE est un premier pas, fondateur pour devenir à terme une entreprise soutenable, sur le plan économique, humain et écologique. Pour les dirigeants et les équipes c'est "un engagement sur un chemin aussi long qu'enthousiasmant".

Pourquoi avoir accepté la participation à notre comité de mission ?

"Les entreprises sont confrontées à des changements sans précédent. Pour qu'elles réussissent leur mutation, elles ont besoin de recruter des talents. Ce que propose Hike Talent va dans ce sens. C'est donc un plaisir de contribuer au projet d'Emmanuel."



ANNE-CLAIRE PERIN

Depuis 2019, Anne-Claire est la DRH de CETIH, entreprise engagée de longue date sur les sujets RSE. Cet engagement a conduit naturellement la société à adopter le statut d'entreprise à mission.

Pour Anne-Claire ce statut fait émerger le sujet de la transformation de l'entreprise en respectant les engagements pris dans la mission. Cela implique l'accompagnement des équipes et le suivi des objectifs qui seront ensuite évalués par l'OTI.

Pourquoi avoir accepté la participation à notre comité de mission ?

"Dans notre mission CETIH nous avons inscrit des engagements d'implication en externe également. M'impliquer dans une autre entreprise comme Hike Talent qui travaille pour aller chercher une performance globale a du sens. Et, partager, questionner, challenger et m'inspirer avec les autres membres."

OBJECTIFS FIXÉS PAR LE COMITÉ DE MISSION POUR LA PÉRIODE 2022-2027

OBJECTIF STATUTAIRE N°1

Sensibiliser l'ensemble de nos parties prenantes aux enjeux ESG afin de relier la performance financière d'une entreprise à son impact environnemental et social.

Action	Indicateur	Résultat actuel	Objectifs 2022/2027
Expliquer à nos parties prenantes que nous privilégions les entretiens à distance. Pour le présentiel privilégier les transports en commun.	Pourcentage de candidats en présentiel.	27%	25% sur l'année.
Échanger plus particulièrement avec nos clients sur l'intérêt d'une démarche RSE (marque employeur).	Pourcentage de clients ayant un statut spécifique (ESUS, ESS, Société à mission) ou un label, une certification (Bcorp, Planète RSE, Lucie...)	44%	Entre 25% et 45% sur l'année : ambition d'élargir le portefeuille de clients à des entreprises moins matures en terme de RSE pour plus d'impact.
Sur nos réseaux sociaux, faire en sorte d'informer un maximum notre communauté, sur les sujets RSE.	- Nombre de communications (LinkedIn, Instagram,...) - Nombre d'évènements (en heures)	- 27 communications - 6 évènements	- 20 à 25 communications sur l'année - 5 à 6 évènements pour l'ensemble de l'entreprise avec une contribution de l'ensemble des collaborateurs sur l'année.

OBJECTIF STATUTAIRE N°2

Promouvoir le modèle à impact de l'économie de demain en particulier auprès du monde de l'éducation. Promouvoir l'égalité des chances notamment dans l'accès aux études supérieures.

Action	Indicateur	Résultat actuel	Objectifs 2022/2027
Communiquer et solliciter les écoles, les associations, les collectivités...	Nombre d'interventions, de conférences	- 2 évènements, 8 communications associées	Dans le cadre des objectifs fixés précédemment en terme de communication : réaliser au minimum 5 communications et 1 évènement par an sur les thématiques : égalité des chances, éducation, accès à l'emploi.
Intervenir auprès d'une ou plusieurs associations	- Dons réalisés - Mentorats de compétences	- Néoma : collecte de 11 000 € - Implication auprès de 9 associations	Accompagner au minimum 1 association ou école chaque année (conseil, recrutement pro bono, don...) intervenant sur les sujets égalité des chances, éducation, accès à l'emploi.

OBJECTIF STATUTAIRE N°3

Développer une culture d'entreprise et une organisation basée sur l'envie d'être acteur du changement au service du bien commun au regard notamment des ODD (not. n°8 et 13). Mesurer l'impact environnemental de notre activité et adopter un processus ayant pour objectif une contribution significative à la neutralité carbone planétaire.

Action	Indicateur	Résultat actuel	Objectifs 2022/2027
Mesurer l'impact environnemental de notre activité et adopter un processus ayant pour objectif une contribution significative à la neutralité carbone planétaire.	- Bilan carbone - Suivi de la compensation - Dons - Mentorats de compétences	- Simulation Fondation Good Planet = 6 tonnes - Compensation Sportif = 2 tonnes	- 1 évaluation en CO2 et compensation de 100% de nos émissions. - Verser 1% de notre Chiffre d'Affaires à des associations (sociétales ou environnementales) à travers des dons ou du mentorat de compétence.

RÉSULTATS SIGNIFICATIFS DE **HIKE TALENT**

Sur la période du 05/2024 au 07/2025

Pourcentage de clients du cabinet ayant un statut, label, certification ou parcours en lien avec la RSE et l'impact : (Entreprise à mission, ESUS, Ecovadis, CEC...) :

44 %

Le nombre d'événements RSE auxquels nous avons activement contribué en tant qu'organisateur, témoin, intervenants ou partenaire (hors simple participation) :

6

Publication de contenu sur la thématique RSE (hors publication lié au recrutement et à l'emploi) :

27

Sujets traités : L'égalité des chances, emploi des séniors, économie circulaire, start-up à impact, quête de sens...

Le nombre d'associations soutenues dans le cadre de dons ou mécénat :

9

CONTACT

2, impasse Serge Reggiani
44800 Saint-Herblain

E-mail
contact@hiketalent.fr

Téléphone
+33 (0)2 49 52 60 38

Site web
www.hiketalent.fr